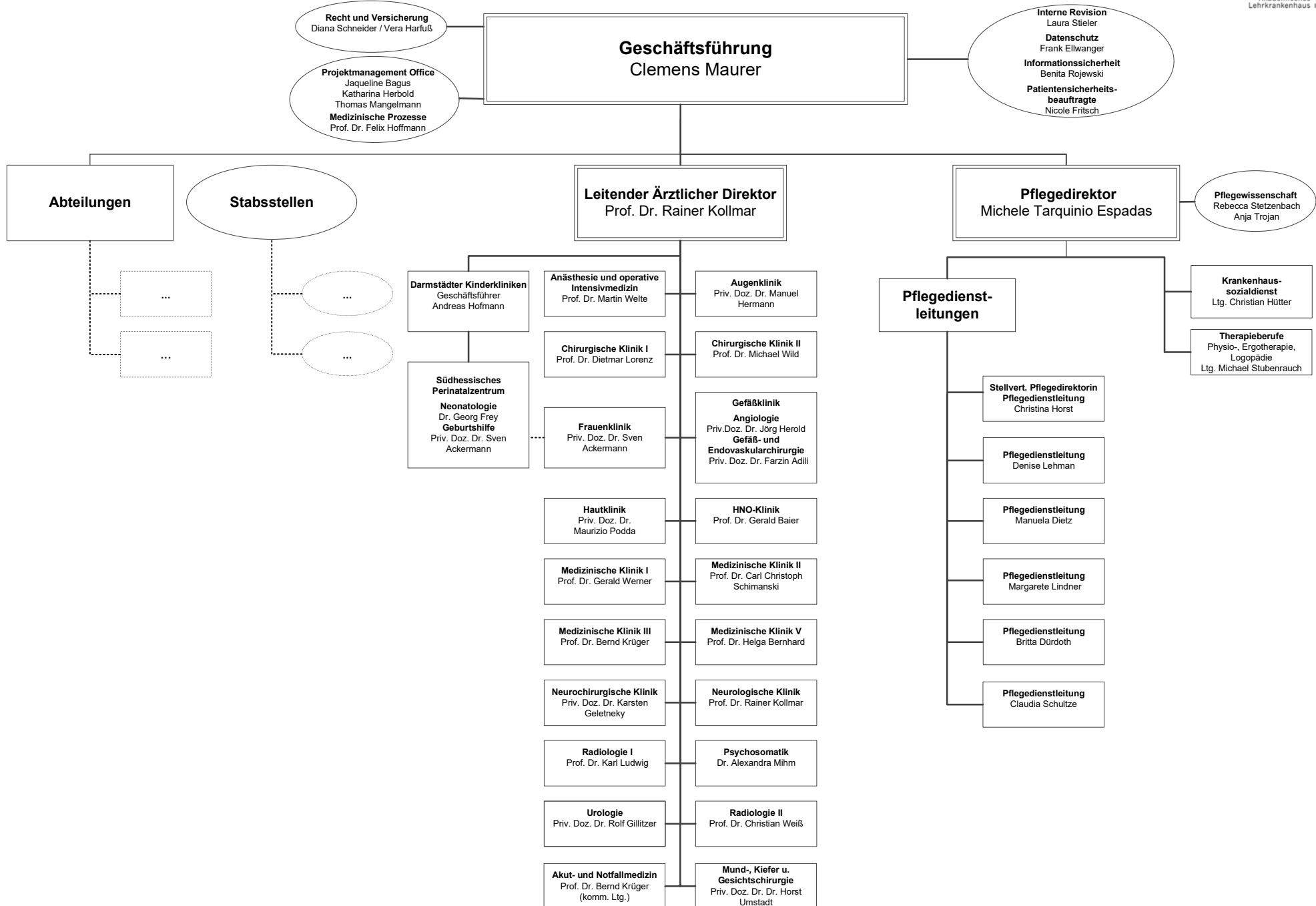


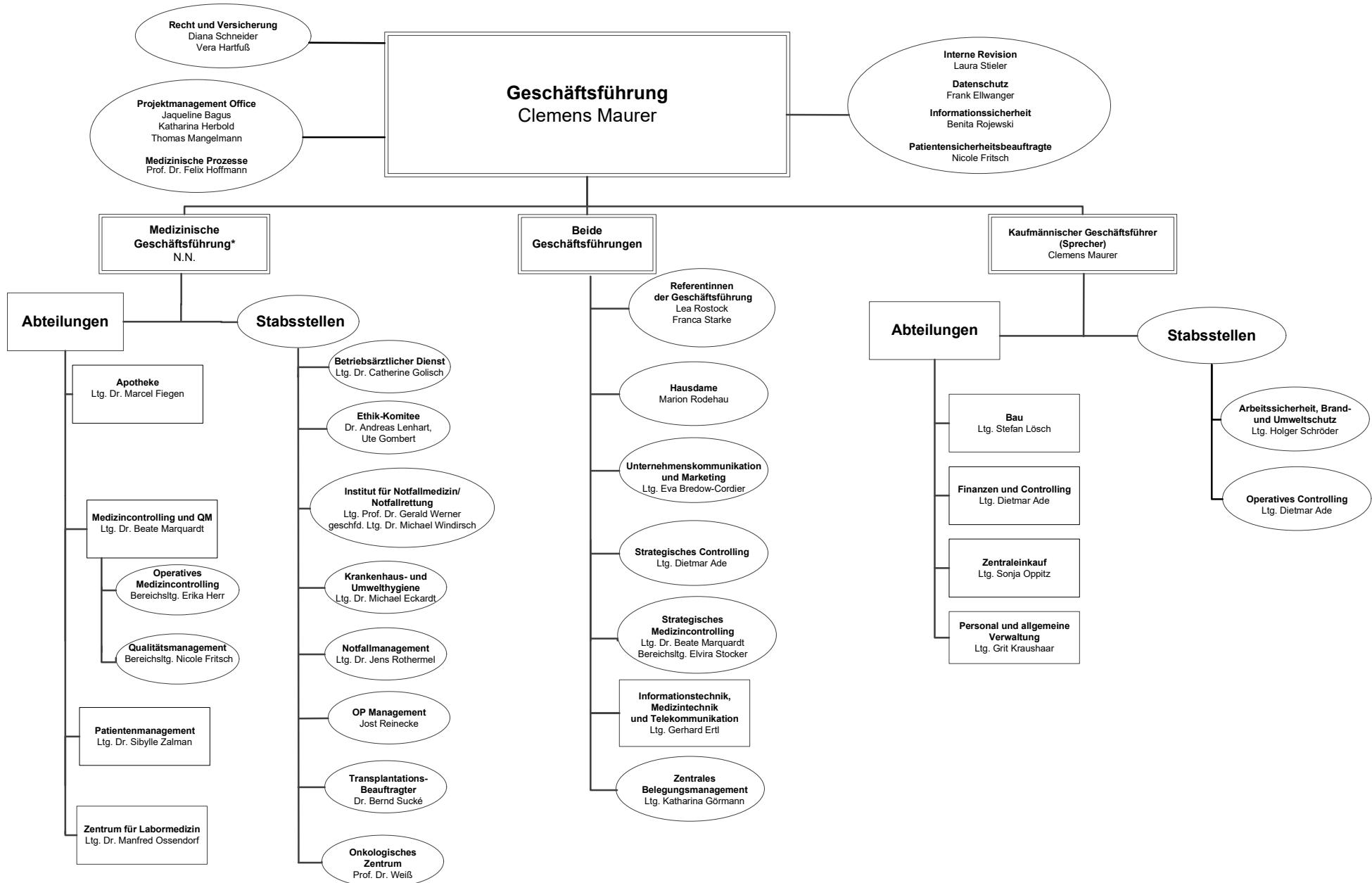
\*Bis die Nachfolge der medizinischen Geschäftsführung geregelt ist, übernimmt Clemens Maurer die Geschäftsführung in Alleinvertretung.



# Klinikum Darmstadt GmbH

## -Abteilungen und Stabsstellen-

☒ Öffentlich ☐ Intern ☐ Eingeschränkt ☐ Vertraulich



\*Bis die Nachfolge geregelt ist, übernimmt Clemens Maurer die Funktion.  
Erstellt von L. Rostock