

Herzlich Willkommen Zu unserem **Online** Infoabend !



Wo soll mein Kind zur Welt kommen ?



Das Südhessische Perinatalzentrum Level 1



Neonatologische Stationen der
Kinderklinik Prinzessin Margaret



Frauenklinik des Klinikum Darmstadt



Neointensiv 11A
Neo - Normal 11B

Die Neugeborenen-Stationen der Kinderklinik befinden sich ausschließlich am Klinikum !

Zusammen bilden wir (Frauenklinik und Neugeborenen-
Abteilung der Kinderklinik) ein Perinatalzentrum der höchsten
Versorgungsstufe (Level I) :

Jederzeit (24/7) in der Klinik daher anwesend:

4-5 Hebammen pro Schicht, sichern dadurch eine 1:1
Betreuung unter der Geburt

1 Oberarzt und 2 Assistenzärzt*innen der
Frauenklinik, immer im Haus

2 Neugeborenen- Kinderärzte mit Team im Haus,
1 Oberarzt der Neonatologie in Rufbereitschaft

Wie Sie uns finden: seit Nov. 2020 im Zentralen Neubau





t

Der Kreißsaalbereich befindet sich im 1. Stock des Neubaus

Kreißsaal Anmeldung →
Schwangerenambulanz
← Kreißsaal Entbindung

Klinikum Darmstadt
Kreißsäle
Bitte hier klingeln!



Klinikum Darmstadt
Schwangeren-Ambulanz
16 bis 8 Uhr
Bitte hier klingeln!

Geburtsanmeldung in der Schwangerenambulanz



**Frauenklinik (Gebäude 1, 1.
Stock),
Schwangerenambulanz**

Tel: 06151 - 107 6145

Fax 06151 - 107 6177

schwangerenambulanz@mail.klinikum-darmstadt.de

Vereinbaren Sie einen Termin bei Fragen oder Wünschen zum Ablauf der Geburt!

**Selbstverständlich können Sie auch ohne vorherige
Anmeldung im Klinikum entbinden !!!**

Anmeldung auch Online möglich:

www.klinikum-darmstadt.de

Online Terminanfrage

Fachbereich auswählen

Frauenklinik 

1. Information

2. Persönliche Daten

3. Fragebogen

3. Fragebogen

Versicherung*

Gesetzlich Privat

Sind Sie bereits Patient bei uns?

Ja
 Nein

Grund für Termin*

Kreißaal/Schwangerenambulanz 

Diagnose auf Ihrem Überweisungsschein

Bitte geben Sie in dem untenstehenden Feld die genaue Diagnose auf Ihrem Überweisungsschein an.

Persönliche Mitteilung

Ich habe die [Datenschutzerklärung](#) gelesen und akzeptiere diese.

Terminanfrage absenden 



Geburtsplanungsgespräch bei Schwangerschaftsrisiken

(bitte Überweisung Ihres Frauenarztes/Ihrer Frauenärztin mitbringen)

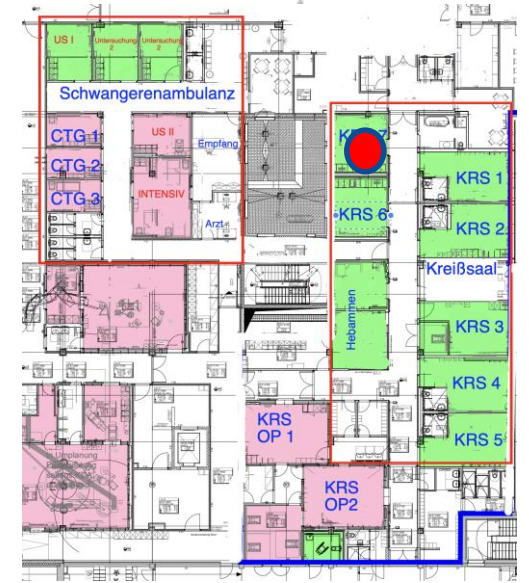
Bitte vereinbaren Sie einen Termin zur Geburtsplanung in unserer Schwangerenambulanz zwischen der 34. und 36. SSW bei:

- Z.n. mehrfachem (> 1) **Kaiserschnitt**
- **Beckenendlage**
- bei **Zwillingen**
- **Vorerkrankungen** (Herz, Gerinnungsstörung, Diabetes ...)
- **bei Auffälligkeiten beim Kind jederzeit**

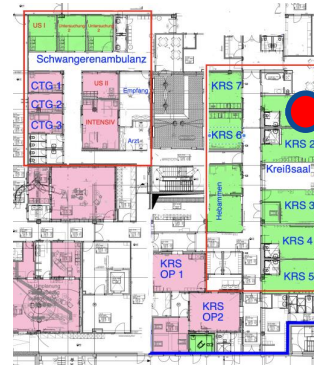


06151- 107 6145



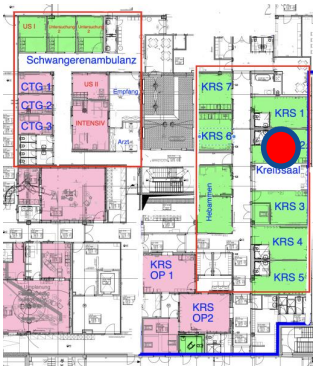








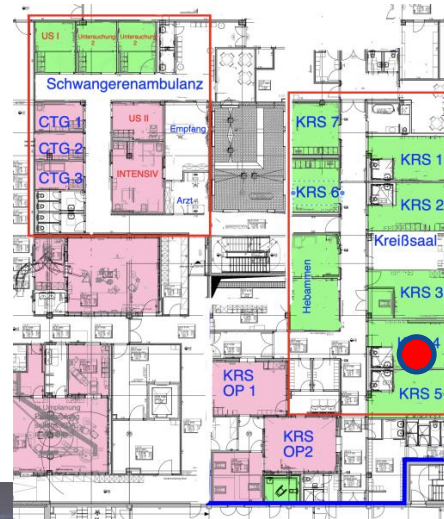
Entspannungsbadewanne



Wichtig:
Ausschluß HIV, Hepatitis,
Streptokokken

Geburt 3







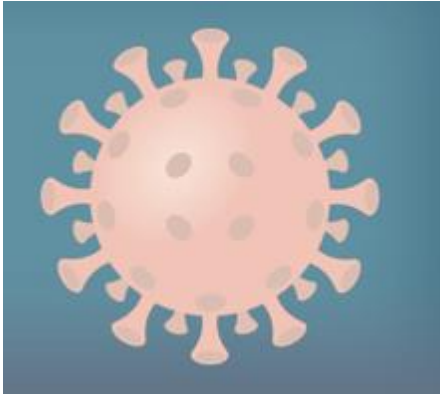
Geburt

**Wann soll ich
kommen?**



Wann sollen Sie in die Klinik kommen ?

- Bei regelmäßigen Wehen alle 10 Minuten oder öfter
- Beim Blasensprung (bitte Ihren Frauenarzt bei den letzten Besuchen fragen, ob das Köpfchen schon fest im Becken ist, falls nicht, bitte Rettungswagen rufen und liegend transportieren lassen)
- Bei Blutungen (mehr als Schmierblutung) und Schmerzen sofort
- Wenn Sie unsicher sind: „falscher Alarm“ ist kein Problem



Schwangere mit Fieber und Husten bitten wir,
uns vorher kurz anzurufen: **06151-107 6178**

Wir nehmen Sie dann vor dem Kreißsaal in Empfang.

Wir haben im 1. Stock einen speziellen Kreißsaal
eingerrichtet. Wir haben bislang mehr als 200 Covid+
Frauen entbunden

Was passiert dann weiter in der Klinik ?

- **Zuwarten , wenn es noch nicht so richtig losgeht...**
- **Evtl. noch etwas Laufen**
- **oder das Zimmer auf Wochenstation beziehen und noch etwas ausruhen**
- **Kreißsaal und Geburt**

Bei „Falschem Alarm“ schauen wir nach, dass alles o.k. ist und Sie gehen wieder nach Hause, dafür sind wir auch gerne da !

Seit März 2020: „Die Hausgeburt in der Klinik“

→ *Der hebammengeleitete Kreißsaal*

Wer: *Unauffällige Schwangerschaften ab 38.SSW*

1 x Vorstellung in der Hebammensprechstunde

36. SSW

Sie entbinden wie im Geburtshaus oder Zuhause und werden nur von unseren Hebammen begleitet.

Anmeldung unter mail:

hebammenKRS@mail.klinikum-darmstadt.de

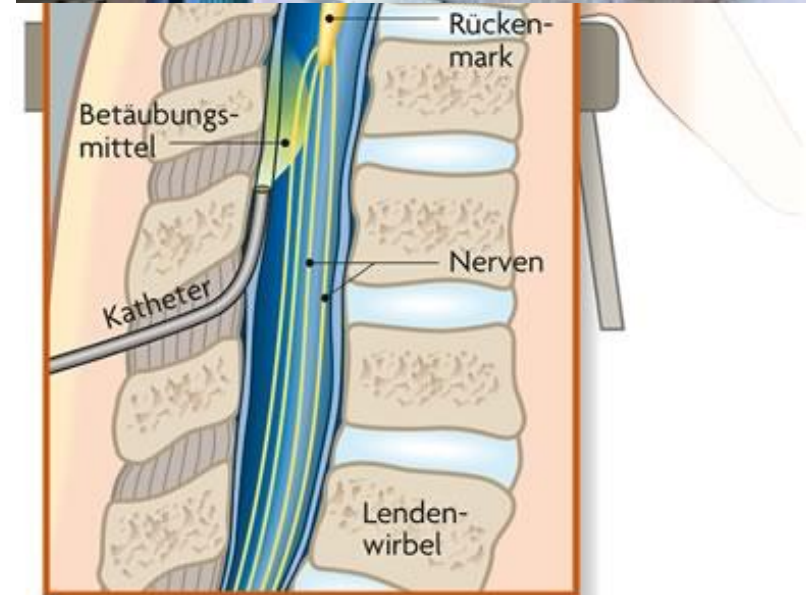
oder 06151-107 6146

Schmerzbehandlung mittels PDA unter der Geburt durch unsere Anästhesisten

- Falls SIE dies wollen

24 h am Tag

365 Tage im Jahr möglich



... und dann ist er/sie da



Jederzeit möglich: Die Kaiserschnittentbindung



Der Kaiserschnitt-OP ist im Kreißsaalbereich integriert und ausschließlich für die Geburtshilfe da, hier finden keine anderen Operationen statt, so dass wir im „Ernstfall“ in einer Notsituation schnell handeln können: zum Wohle von Mutter und Kind. Das gibt Ihnen – und auch uns – Sicherheit !

Sectio-Bonding erwünscht !!!



Kinderversorgungseinheit im Kreißsaal-OP



Der Kinderarzt ist bei Bedarf sofort anwesend

Nach der Geburt: Unsere Wochenstationen 13 A und 11E



Sie können aber auch ambulant entbinden ...

56 Betten in ausschließlich Ein – und Zweibettzimmern in der Geburtshilfe mit Hotelstandard





Aufenthalt Spontangeburt 2-3 Tage

Aufenthalt nach Sectio 3 Tage

Ambulante Geburt möglich



Jedes Zimmer kann bei Verfügbarkeit
zum Familienzimmer gemacht werden

Zuzahlung FZ: € 142/Tag



Stillen wird ausdrücklich unterstützt !



und auf Wunsch von unseren
diplomierten Stillberaterinnen
angelernt

Mehrlinge ??? Dann sind Sie bei uns richtig !

Lehrkrankenhaus 



2023: 73 x Zwillinge

bei 2652 Geburten

Checkliste Geburt

Klinikum Darmstadt		Klinik A	Klinik B
4-5 Hebammen pro Schicht	✓	?	?
1 : 1 Betreuung Hebammen	✓	?	?
jederzeit ein Oberarzt und zwei Assistenzärzte vor Ort	✓	?	?
Immer spezialisierter Kinderarzt vor Ort	✓	?	?
2 Kaiserschnitt-OP im Kreißsaal	✓	?	?
Immer Anästhesieteam vor Ort	✓	?	?
Neugeborenen-Station im Haus	✓	?	?
Hebammengeleiteter KRS-Bereich	✓	?	?
26 Familienzimmer möglich	✓	?	?
neben U2 b.B. Kinderkardiologie, - orthopädie, Augenarzt etc. möglich	✓	?	?
Modernes, schickes Ambiente	✓	?	?
Geburtshilfe nach den aktuellsten Medizinischen Erkenntnissen	✓	?	?