



Stärken.

Zuhören.

Begleiten.

Klinikseelsorge

KlinikumDarmstadt

Akademisches
Lehrkrankenhaus



**Liebe Patientinnen und Patienten,
Liebe An- und Zugehörige,
Liebe Mitarbeiterinnen und
Mitarbeiter,**

ein Aufenthalt im Krankenhaus kann eine besondere Zeit im Leben sein.

Die Arbeit im Krankenhaus kann eine herausfordernde Aufgabe sein.

Die Mitarbeitenden der Klinikseelsorge sind für Sie da!

Wir begleiten Sie gerne und stehen Ihnen in schwierigen Lebenssituationen bei.

In persönlichen Begegnungen machen wir uns gemeinsam mit Ihnen auf die Suche nach dem, was Ihnen gut tut im Leben und im Sterben.

Bitte nehmen Sie gerne Kontakt zu uns auf!



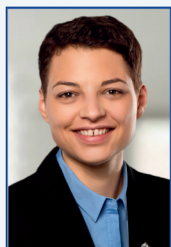
Wir nehmen uns Zeit für Sie:



Johannes Gans (kath.)
Dipl. theol., Priester



Linda Linnert (ev.)
Gemeindepädagogin
Trauerbegleiterin (BVT)



Almuth Peiper (ev.)
Dipl. theol., Pastorin
Ethikberaterin (AEM)



Christine Schlechtriem (kath.)
Dipl. theol., Pastoralreferentin



Dr. theol. Hans Jürgen Steubing (ev.)
Pfarrer
Ethikberater (AEM)

Unsere Angebote für Sie

- Begleitung für Patientinnen und Patienten, An- und Zugehörige, Mitarbeiterinnen und Mitarbeiter
- Gespräche und Unterstützung zu Lebensthemen, Sinnsuche und Spiritualität
- Beratung zu ethischen Fragestellungen
- Rituale, Gebete, Segnungen, Sakramente und Gottesdienste am Krankenbett
- Ehrenamtlicher Besuchsdienst
- Andachtsraum im Gebäude 5
- Evangelisch/katholisch in ökumenischer Kooperation
- Begleitung in Deutsch und Englisch möglich

So erreichen Sie uns:

06151 - 107 5640

06151 - 107 5641



klinikseelsorge@mail.klinikum-darmstadt.de